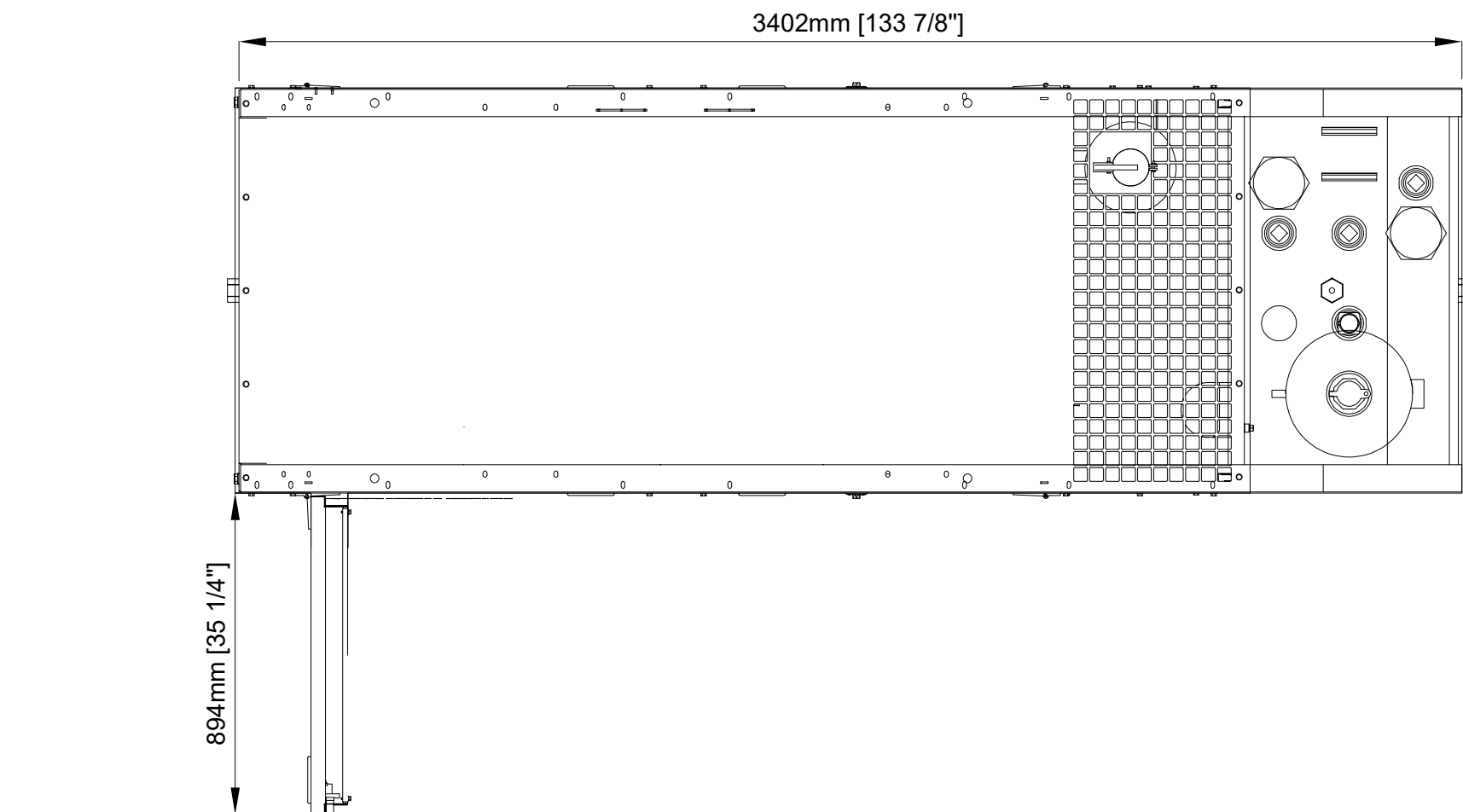
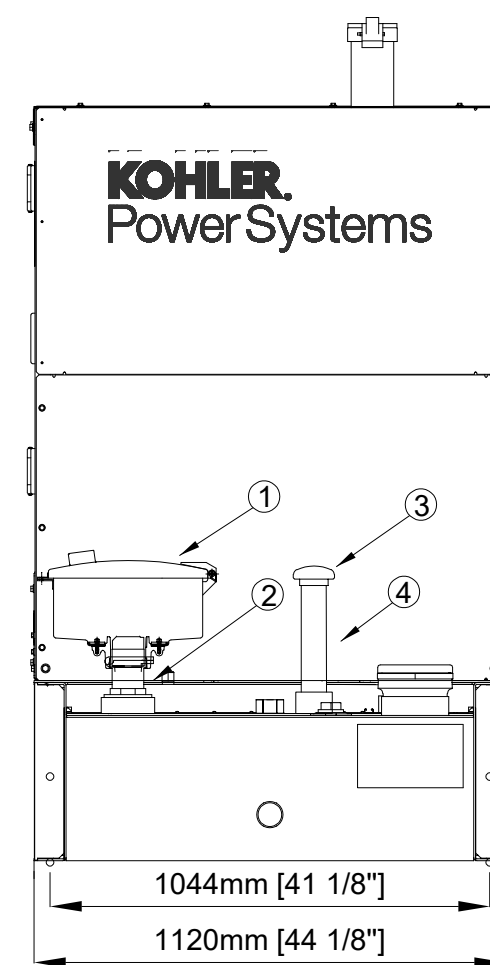
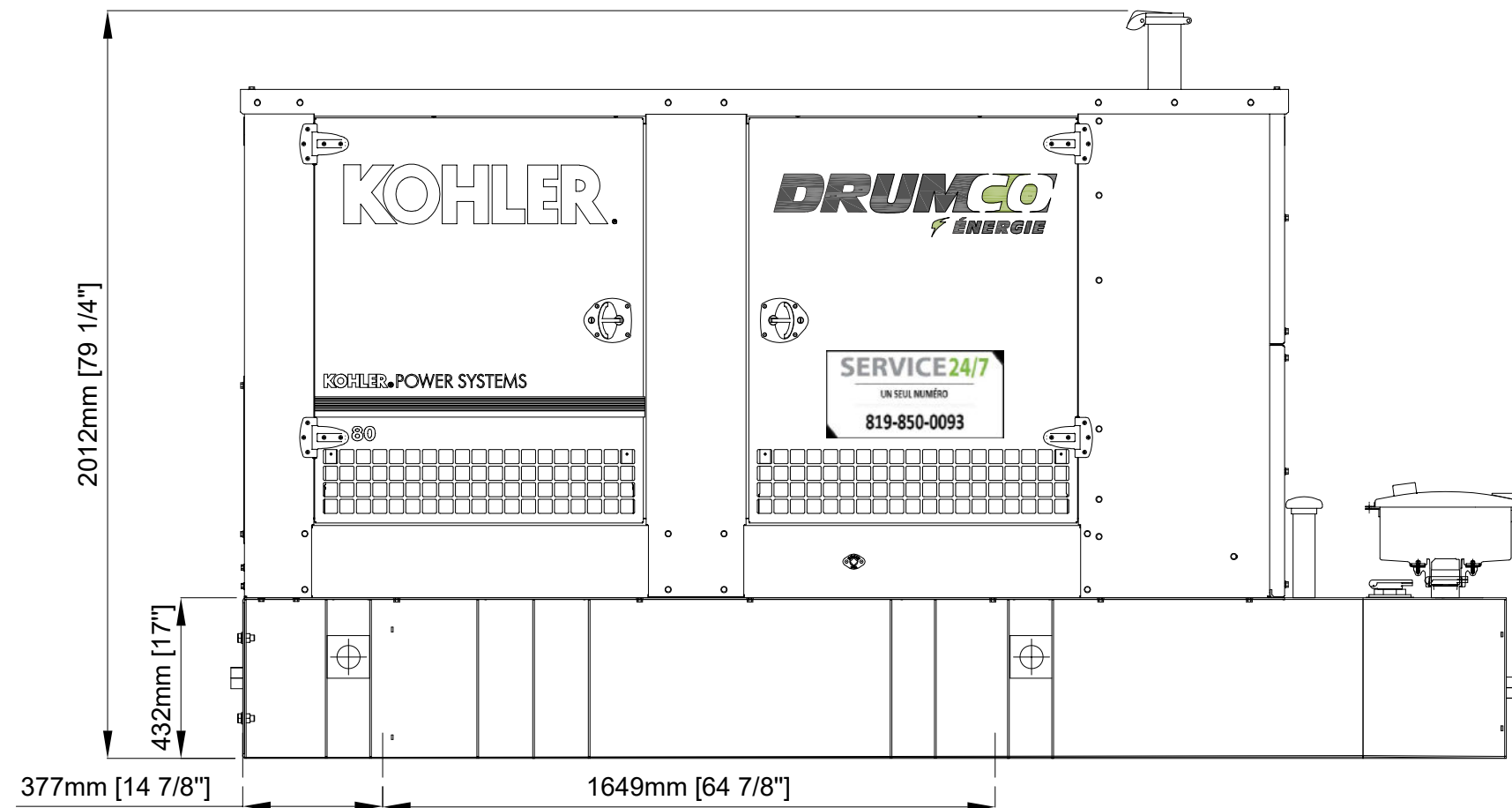


LISTE DE PIÈCES			
#	DESCRIPTION	NUMÉRO DE PIÈCES	QTÉ
1	Bol anti-déversement	517F-0100-AC	1
2	Close nipple 2"	2CLN	1
3	Sifflet 2"	E550	1
4	Nipple 2" x 10"	210N	1
5	COLLANT DRUMCO	COL30DN	2
6	COLLANT SERVICE	COL9SN	2



80REOZJF:
 POIDS A VIDE: 5060 lbs (2295 LBS)
 CAPACITE DU RESERVOIR: 815 L (215 GAL)
 POIDS INCLUANT LE CARBURANT: 7346 LBS (3331 KG)

100REOZJF:
 POIDS A VIDE: 6138 LBS (2784 KG)
 CAPACITE DU RESERVOIR: 815 L (215 GAL)
 POIDS INCLUANT LE CARBURANT: 7664 LBS (3476 KG)

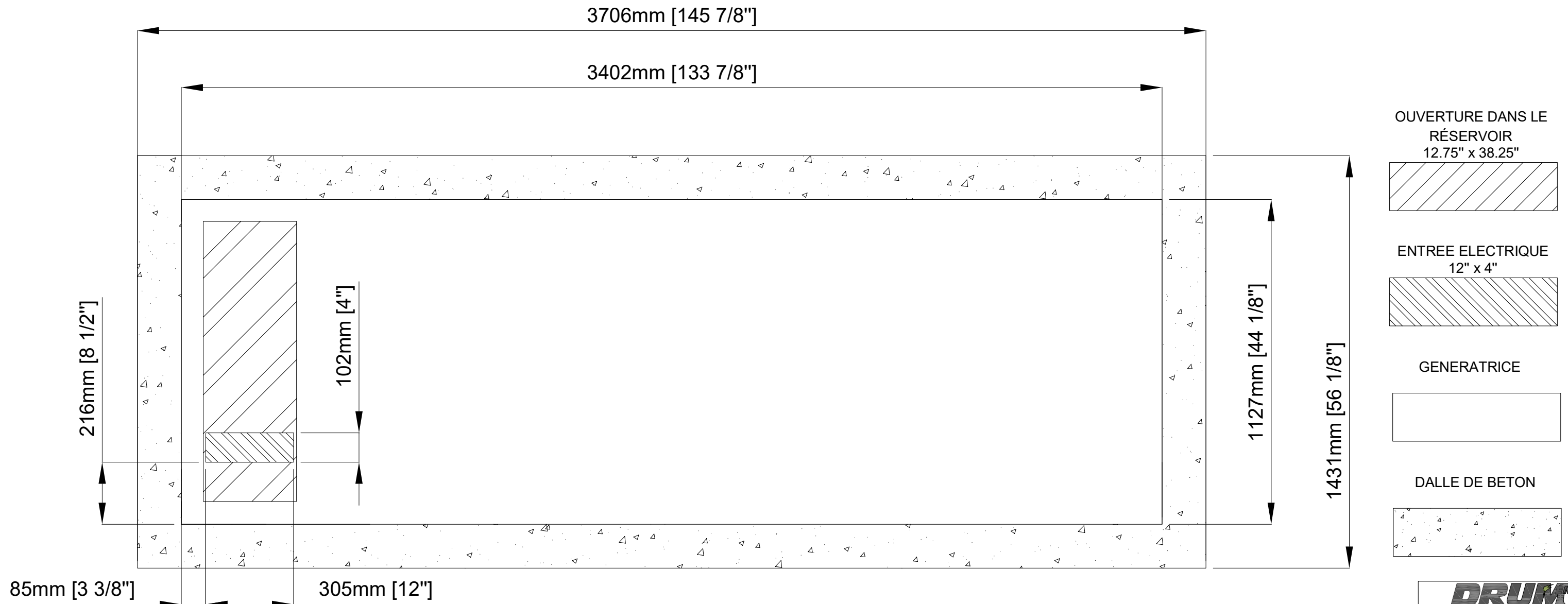
DRUMCO
 ÉNERGIE
 4825, Route 139, Drummondville, Québec J2A 4E5
 Tél: 819-850-0093 Fax: 819-850-0591

PROJET BASE DE BÉTON, DIMENSIONS HORS-TOUT ET ENTRÉE DES CÂBLES SCHÉMA DE DISPOSITION		
TITRE 80-100 REOZJF ABRI 69 dBA AVEC RESERVOIR D'UNE AUTONOMIE DE 24 HEURES		
DESSIN No: 80-100-24H	RÉVISION: 1	DESSINÉ PAR: M.PAQUETTE
ÉCHELLE: N/A	DATE: 2025-05-12	VÉRIFIÉ PAR: DAVID VIGEANT

NOTE :

DIMENSIONS SUGGÉRÉES POUR LA BASE DE BÉTON, 6" AUTOUR DU RÉSERVOIR ET 2" AU DESSUS DU NIVEAU DU SOL. LA SURFACE SUPÉRIEURE DU SOCLE DE POSE SUR LEQUEL EST PLACÉ LE GROUPE ÉLECTROGÈNE DOIT PRÉSENTER UNE PLANÉITÉ DE 3 MM (1/8 POUCE).

À COORDONNER AVEC L'INGENIEUR



PROJET BASE DE BÉTON, DIMENSIONS HORS-TOUT ET ENTRÉE DES CÂBLES SCHÉMA DE DISPOSITION		
TITRE 80-100REOZJF BASE DE BÉTON SUGGÉRÉE		
DESSIN No: D-80-100-24H	RÉVISION: 1	DESSINÉ PAR: M.PAQUETTE
ÉCHELLE: N/A	DATE: 2025-05-12	VÉRIFIÉ PAR: DAVID VIGEANT