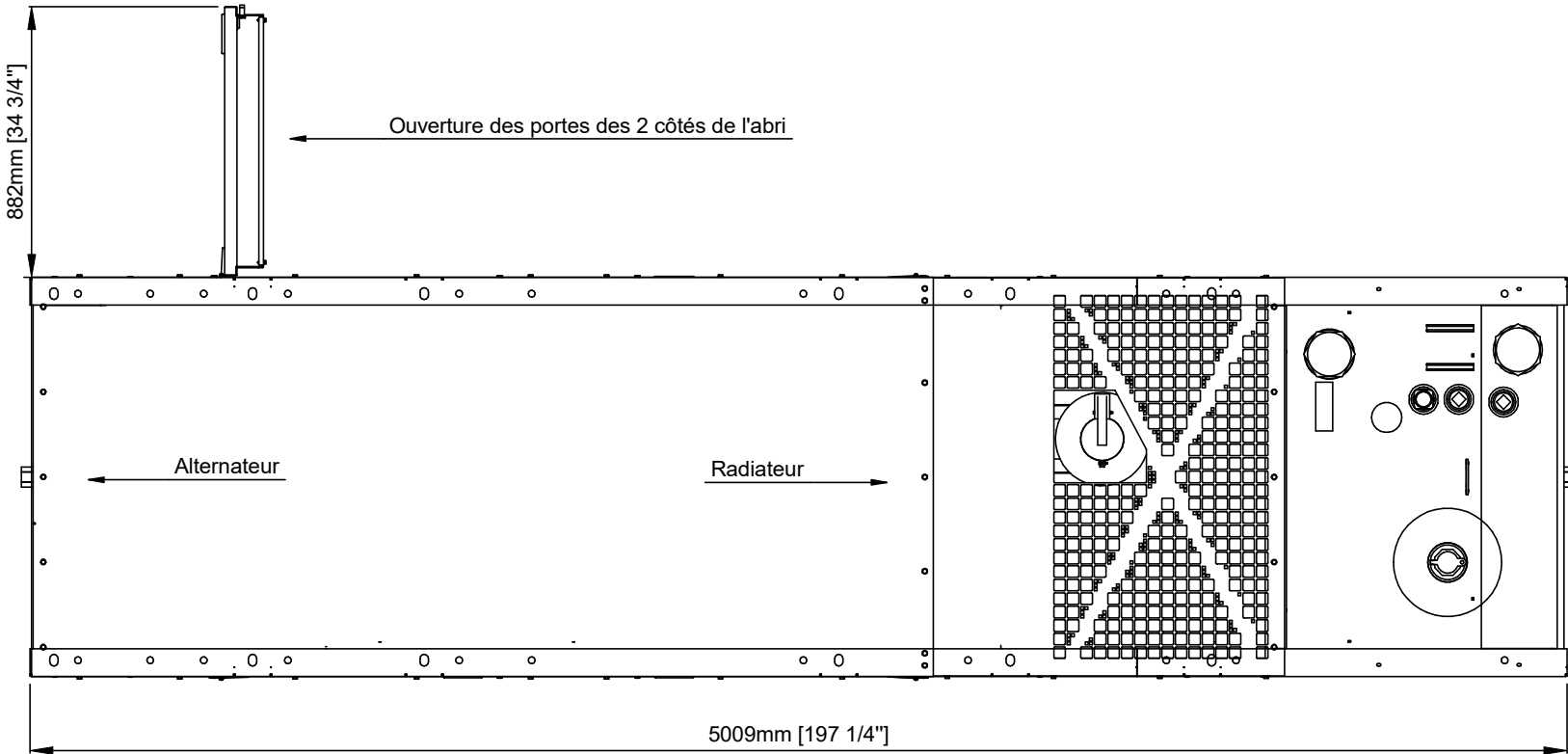


D

C

B

A



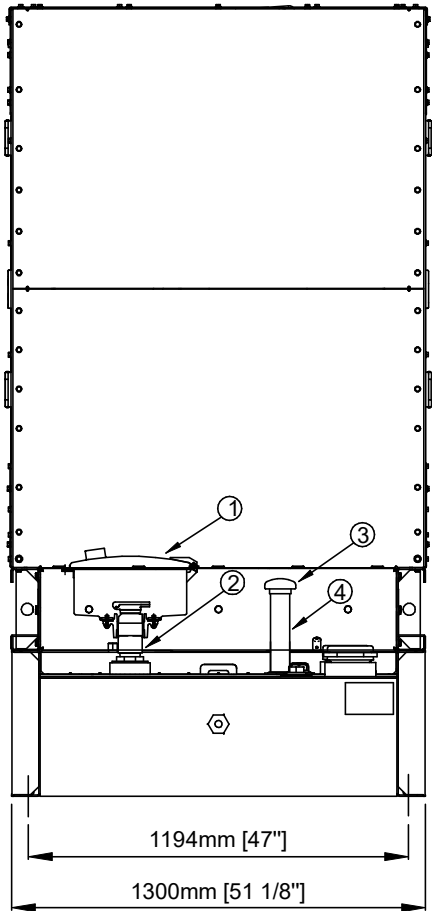
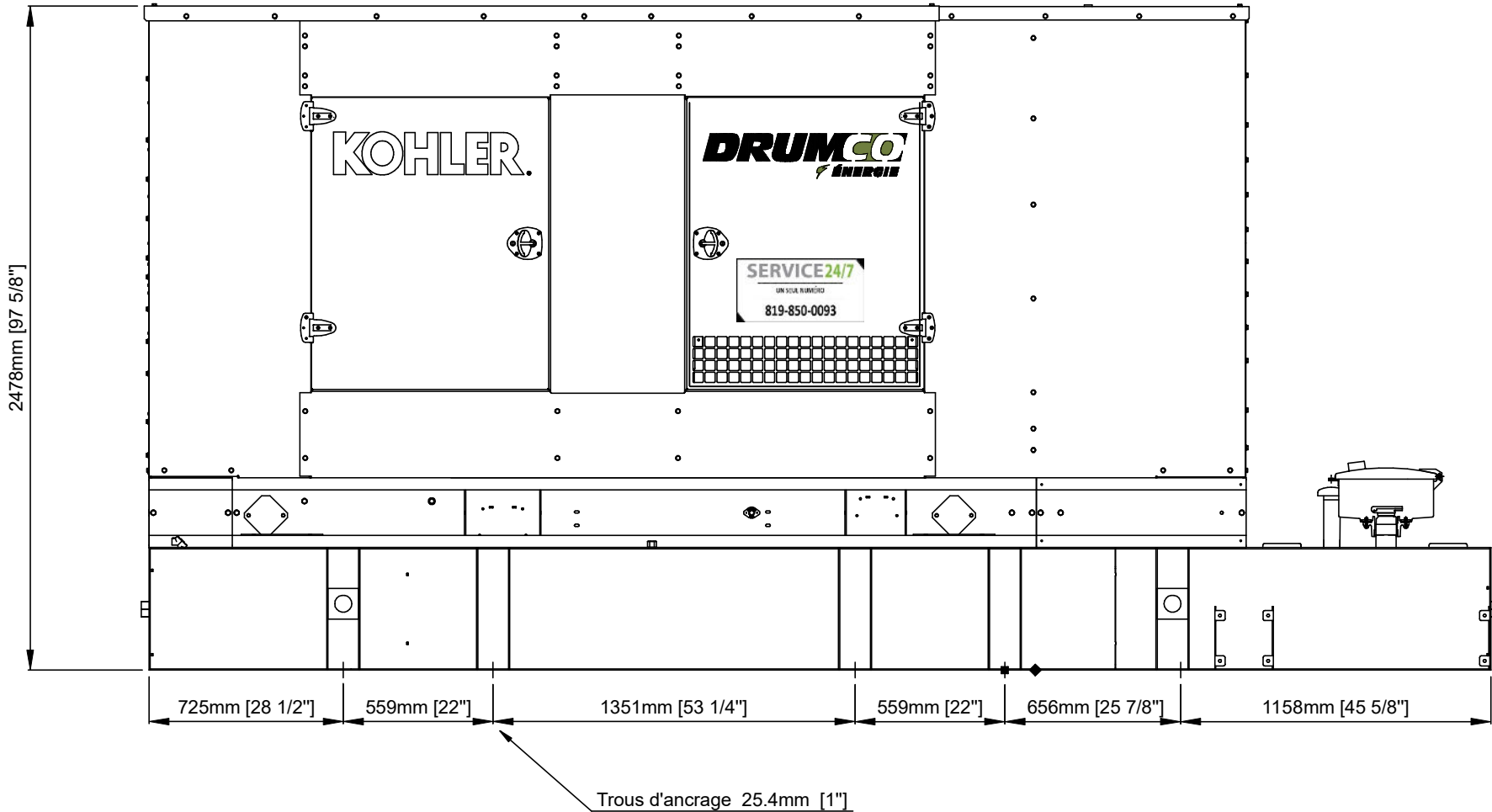
LISTE DE PIÈCES			
#	DESCRIPTION	NUMÉRO DE PIECES	QTÉ
1	Bol anti-déversement	517F-0100-AC	1
2	Close nipple 2"	2CLN	1
3	Sifflet 2"	E550	1
4	Nipple 2" x 10"	210N	1
5	COLLANT DRUMCO	COL36DN	2
6	COLLANT SERVICE	COL19SN	2

D

C

B

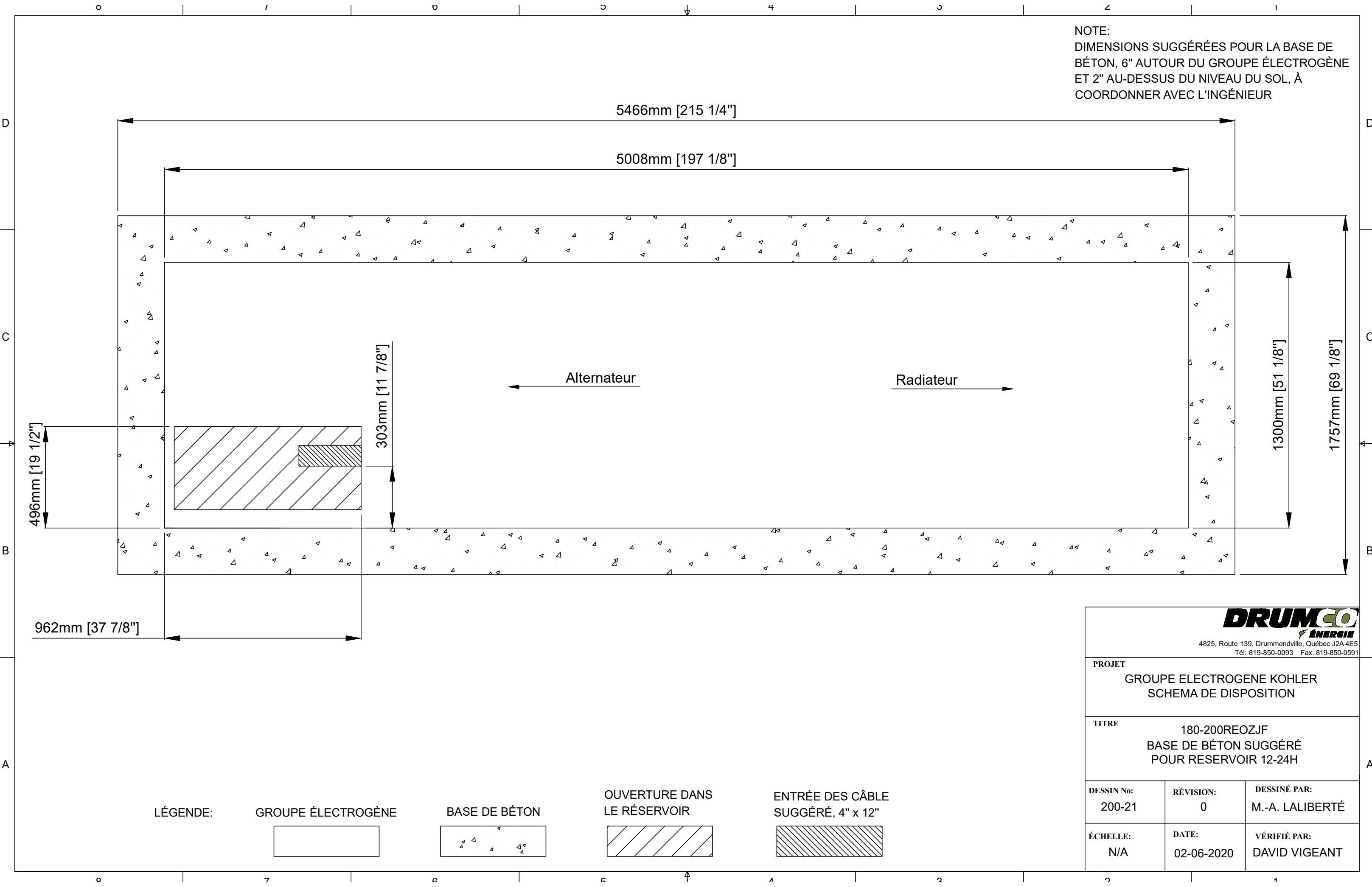
A



180REOZJG:  
POIDS VIDE: 6971 LBS (3162 KG)  
QUANTITÉ DE CARBURANT: 1556L (416 GAL)  
POIDS TOTAL: 9890 LBS (4486 KG)

200REOZJF:  
POIDS VIDE: 8251 LBS (3743 KG)  
QUANTITÉ DE CARBURANT: 1556L (416 GAL)  
POIDS TOTAL: 11 170 LBS (5067 KG)

DRUMCO ÉNERGIE		
4825, Route 139, Drummondville, Québec J2A 4E5 Tél: 819-850-0093 Fax: 819-850-0591		
PROJET		
SCHÉMA D'IMPLANTATION		
TITRE		
180REOZJG/200REOZJF ABRI 72/75 dbA AVEC RESERVOIR D'UNE AUTONOMIE DE 24 HRE		
DESSIN No:	RÉVISION:	DESSINÉ PAR:
200-01	0	M.-A. LALIBERTÉ
ÉCHELLE:	DATE:	VÉRIFIÉ PAR:
N/A	28-05-2020	DAVID VIGEANT



<div><div>DRUMCO</div><div>ÉNERGIE</div><div>4825, Route 139, Drummondville, Québec J2A 4E5 Tél: 819-850-0093 Fax: 819-850-0591</div></div>		
PROJET GROUPE ELECTROGENE KOHLER SCHEMA DE DISPOSITION		
TITRE 180-200REOZJF BASE DE BÉTON SUGGÉRÉ POUR RESERVOIR 12-24H		
DESSIN No: 200-21	RÉVISION: 0	DESSINÉ PAR: M.-A. LALIBERTÉ
ÉCHELLE: N/A	DATE: 02-06-2020	VÉRIFIÉ PAR: DAVID VIGEANT